

農曆新年假期 ~ 北海道5天

機票 + 酒店 / 滑雪 / 溫泉 3JT05

\$8,999起

出發日期：03/2 (年初一)、05/2 (年初三)、09/2 (年初七)

日本航空 

✓ 日本航空“直航”來回機票 (經濟客位)

✓ 4 晚酒店住宿

✓ 每天早餐及晚餐 (指定酒店適用)

✈✈ 直航(加班)機 · 凌晨 / 早機出發 · 晚機抵港 · 玩足 5 天 ✈✈



札幌雪祭每年 2 月在北海道首府札幌舉行，為期一週。今年第六十二屆的雪祭將於 2011 年 2 月 7 日到 2 月 13 日之間舉行。

札幌雪祭於 1950 年開始，當時有幾個高中生在大通公園製作了一些雪雕作品。從此就演變成這個大型的商業活動，其中展示大型的雪雕和冰雕作品，並吸引 200 萬名來自日本及世界各地的遊客參與。

www.snowfes.com



謹賀新年



已預留機位
及房間報名
即時確認
無須等候

航班資料 ★ 謹供參考，如有任何更改，則以航空公司公佈為準 ★

團號	出發日期	航程		航班編號	起飛時間	到達時間
A	03/2/11 (年初一)	香港 Hong Kong	札幌 Sapporo (CTS)	JL XXXX (TBA)	03:35am	09:00am
	07/2/11 (年初五)	札幌 Sapporo (CTS)	香港 Hong Kong	JL XXXX (TBA)	17:30pm	22:05pm
B	05/2/11 (年初三)	香港 Hong Kong	札幌 Sapporo (CTS)	JL XXXX (TBA)	03:35am	09:00am
	09/2/11 (年初七)	札幌 Sapporo (CTS)	香港 Hong Kong	JL XXXX (TBA)	17:30pm	22:05pm
C	09/2/11 (年初七)	香港 Hong Kong	札幌 Sapporo (CTS)	JL XXXX (TBA)	09:35am	15:00pm
	13/2/11 (年十一)	札幌 Sapporo (CTS)	香港 Hong Kong	JL XXXX (TBA)	17:30pm	22:05pm

5 天 4 晚

組別	4 晚 札幌市酒店住宿 (不包早餐)	酒店 星級	出發日期	成人 / 小童 (每位) HK\$			成人單人房 附加費	小童不佔床 (不包早餐)
				◆ 雙人床房 (佔半房)	◆ 標準雙人房 (佔半房)	加床		
A	Hotel Gracery Sapporo [HOGRSA] www.wh-rsv.com/ JR 札幌站對面	4	03/2	\$11,699	\$11,999	\$11,699	\$1,500	\$10,299
			05/2	\$11,099	\$11,699	\$11,399	\$1,600	\$9,599
			09/2	\$8,999	\$10,199	\$9,999	\$1,900	\$6,599
B	Sheraton Hotel Sapporo [SHESPK] www.sheraton-sapporo.com JR 新札幌步行 2 分鐘	5	03/2	\$12,899	\$13,799	\$12,699	\$3,700	\$10,299
			05/2	\$12,199	\$13,099	\$12,199	\$3,700	\$9,599
			09/2	\$10,799	\$11,599	\$10,699	\$3,700	\$6,899
C	Best Western Hotel Fino Sapporo [BEWEFS] www.bestwestern.com JR 札幌步行 2 分鐘	3	03/2	\$11,999	\$12,399	\$12,199	\$1,400	\$10,299
			05/2	\$11,499	\$12,299	\$11,299	\$1,700	\$9,599
			09/2	\$9,099	\$10,099	\$9,699	\$1,700	\$6,899
D	Cross Hotel Sapporo [CROSPK] www.crosshotel.com/eng_sapporo JR 札幌步行 5 分鐘	4	03/2	\$13,999	\$15,599	\$15,599	\$2,600	\$10,299
			05/2	\$13,299	\$14,899	\$14,699	\$2,600	\$9,599
			09/2	\$10,599	\$12,199	\$11,999	\$2,600	\$6,899

生效日期: 23/12/2010

PDT-T-FIT-JPN-154 (P.1)

訂位專線：2921 6288

www.wingontravel.com

牌照號碼：350074

出發日期：03/2/11, 05/2/11, 09/2/11


Tomamu Alpha Resort


度假村位於北海道中央，四面環山，風景秀麗，是日本著名的旅遊休閒勝地。它位置方便，從札幌新千歲機場乘坐 JR 前往 Tomamu 站，車程只需約 1 小時左右，到達後再轉乘酒店專車前往入住之酒店。

度假村內酒店林立：其中超 5 星級的【Galleria Tower Suite Hotel】每層只設 4 間套房，所有套房面積約 100 平方米，均配備大型按摩浴缸和桑拿間。此外，還有餐廳、商店林立的 36 層超高層的 4 星級【The Tower】，它由兩座 36 層超高層建築物所組成，因地處中心地帶，來往各處活動地點、餐廳都十分方便，以及連接滑雪場及游泳中心的 4 星級【Villa Sport】。鄰近【Villa Sport】的【Viz Spa House】內包括長 80 米闊 30 米全日本最大的人造海浪游泳池、SPA 按摩池、兒童遊樂區，是令人樂而忘返的水上樂園，旁邊設有【Kirin 林木之湯】露天風呂，客人可於漫天星空下，一邊享受溫泉帶來的樂趣，一邊欣賞森林的景致。此外，度假村備有 17 條各種不同難度的滑雪道：包括 4 條適合初學者的滑雪道、8 條中等難度滑雪道及 5 條高難度的滑雪道，可供不同程度的客人選擇，滑雪高手更可以挑戰最高難度的自然雪山。

在每年的 12 月下旬至 3 月中旬，客人還可以在度假村內看到 Tomamu 獨有的【Ice Village】。這座冰城在零下 10 度以下才會出現，裡面有酒店、酒吧、教會、冰工房、狗拉雪橇、熱氣球等設施和娛樂項目。還有，【Nininupuri】森林餐廳座落於遼闊森林中，客人可一邊用餐，一邊從巨型的玻璃幕牆欣賞北海道四季景觀，這裡的早餐、晚餐都是以自助餐型式供應，可以品嚐到各國的美食佳餚。


《尊享禮遇 ~ 1》

凡於 03 - 07/2/11 期間住宿，須於 07/2/11 或之前完成住宿，每位額外包一天任意享用 Kirin 林木の湯露天風呂 ❄️


《尊享禮遇 ~ 2》

凡於 08 - 12/2/11 期間住宿，每位額外包每天 Viz Spa House 一天券(包括人造海浪游泳池及 Kirin 林木の湯露天風呂) ❄️ 或 滑雪一天券(無限次使用雪坡吊車) ❄️

5 天 4 晚

組別	2 晚 札幌市酒店住宿 (不包早餐)	2 晚 滑雪溫泉酒店(連續)住宿 (包早餐及晚餐)	酒店 星級	出發日期	成人(每位) HK\$			小童(每位) HK\$		
					◆ 雙入床房 (佔半房)	◆ 標準雙人房 (佔半房)	加床	◆ 雙入床房 (佔半房)	◆ 標準雙人房 (佔半房)	加床
					AA	Hotel Gracery Sapporo [HOGRSA] www.wh-rsv.com/ JR 札幌站對面	Tomamu Alpha Resort ~ The Tower [ASPHAR] (Standard room) 酒店星級 (5) www.snowtomamu.jp * 酒店只設雙床房 * 不設大床房	4	03/2	\$14,499
			05/2	\$13,899	\$14,299	\$14,199		\$13,899	\$14,299	\$12,599
			09/2	\$11,099	\$11,899	\$11,799		\$11,099	\$11,899	\$10,199
BA	Best Western Hotel Fino Sapporo [BEWEFS] www.bestwestern.com JR 札幌站步行 2 分鐘	5	03/2	\$15,199	\$15,599	\$15,099		\$15,199	\$15,599	\$13,499
			05/2	\$14,399	\$14,799	\$14,299		\$14,399	\$14,799	\$12,699
			09/2	\$12,499	\$12,899	\$11,899		\$11,899	\$12,299	\$10,199
CA	Sheraton Hotel Sapporo [SHESPK] www.sheraton-sapporo.com JR 新札幌站步行 2 分鐘	4	03/2	\$14,699	\$14,899	\$14,799		\$14,699	\$14,899	\$13,199
			05/2	\$13,999	\$14,399	\$14,299		\$13,999	\$14,399	\$12,699
			09/2	\$11,699	\$12,299	\$11,899		\$11,099	\$11,699	\$9,899
DA	Cross Hotel Sapporo [CROSPK] www.crosshotel.com/eng_sapporo JR 札幌站步行 5 分鐘	4	03/2	\$15,699	\$16,499	\$16,399		\$15,699	\$16,499	\$14,799
			05/2	\$14,899	\$15,699	\$15,599		\$14,899	\$15,699	\$13,999
			09/2	\$12,399	\$13,199	\$12,899		\$11,799	\$12,599	\$10,899

生效日期: 23/12/2010

PDT-T-FIT-JPN-154(P.2)

訂位專線：2921 6288
www.wingontravel.com

牌照號碼：350074

出發日期：03/2/11, 05/2/11, 09/2/11



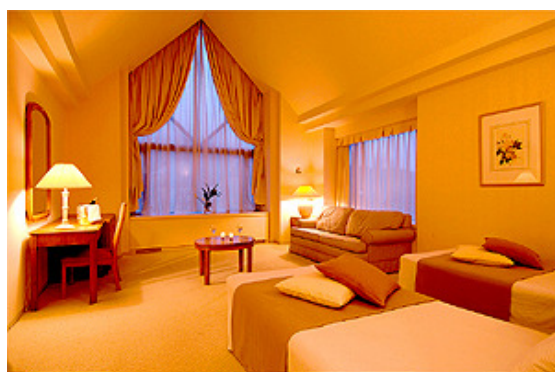
Galleria Tower Suite Exterior



Galleria Tower Suite Hotel 套房內之按摩浴缸



The Tower 客房



Villa Sport 客房



人造海浪游泳池



Kirin 木林の湯 露天風呂



Ice Village



Nininupuri 森林餐廳

出發日期：03/2/11, 05/2/11, 09/2/11

~ 尊享禮遇 - 自選遊 ~

自選項目	開放時間	每位(大小同價)
1 Viz Spa House (維之 SPA)	人造海浪游泳池 ~ 12:00 至 22:00 (最後入場時間為 21:00)	\$110
	Kirin 木林の湯 露天風呂 ~ 12:00 至 22:45 (最後入場時間為 22:00)	
2 單程接送 → 機場至酒店 或 酒店至機場	詳情請參閱下列時間表	\$280
3 One day Lift Pass (Ski)	09:00 至 19:00	\$320

* 以上自選項目必須於報名時一併預訂 *

由新千歲機場開往 → TOMAMU ALPHA RESORT 之穿梭巴士時間表 (座位有限, 必須於報名時一併預約)

穿梭巴士班次編號	由新千歲機場(Domestic Terminal) 開出時間 (天天)	到達 Villa Sport 時間	到達 The Tower 時間	到達 Galleria 時間
701	約 09:30	約 12:40	約 12:45	約 12:50
703	約 12:00	約 15:10	約 15:15	約 15:20
穿梭巴士班次編號	由新千歲機場(International Terminal) 開出時間 (天天)	到達 Villa Sport 時間	到達 The Tower 時間	到達 Galleria 時間
TC01	約 12:40	約 15:00	約 15:05	約 15:10
TC03	約 13:40	約 16:00	約 16:05	約 16:10
TC05	約 15:40	約 18:00	約 18:05	約 18:10
TC07	約 16:40	約 19:00	約 19:05	約 19:10
TC09	約 18:40	約 21:00	約 21:05	約 21:10

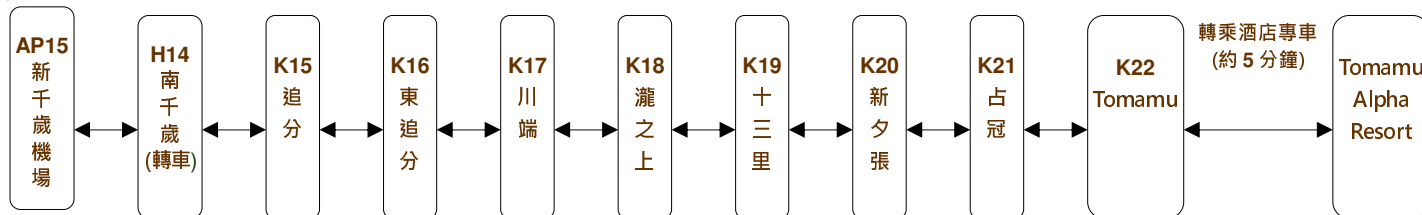
由 TOMAMU ALPHA RESORT 開往 → 新千歲機場之穿梭巴士時間表 (座位有限, 必須於報名時一併預約)

穿梭巴士班次編號	由 Galleria 開出時間	由 The Tower 開出時間	由 Villa Sport 開出時間	到達新千歲機場 (International Terminal) 時間
TC02	約 07:00	約 07:05	約 07:10	約 10:20
TC04	約 08:30	約 08:35	約 08:40	約 11:50
TC06	約 10:30	約 10:35	約 10:40	約 13:50
TC08	約 11:50	約 11:55	約 12:00	約 15:10
穿梭巴士班次編號	由 Galleria 開出時間	由 The Tower 開出時間	由 Villa Sport 開出時間	到達新千歲機場 (Domestic Terminal) 時間
702	約 13:10	約 13:15	約 13:20	約 16:30
704	約 16:10	約 16:15	約 16:20	約 19:30

 以上來回穿梭巴士服務，時間及班次如有更改，則以酒店最後公佈為準 



客人可自費乘坐 JR 北海道鐵路來回新千歲機場及 TOMAMU ALPHA RESORT (車程約 1 小時)



路線如有更改，則以 JR 鐵路最後公佈為準 (詳情可參閱 www2.jrhokkaido.co.jp)

5436 (P.4)

Daiichi Takimotokan 登別第一滝本館

www.takimotokan.co.jp

第一滝本館創業 150 年，無論是設施還是地理位置俱極佳。在第一滝本館的大浴場可遠眺地獄谷的美景。在約 5000 平方米的寬敞樓面上設有大大小小共計 35 個浴池，以每天約 2000 萬升的溫泉水量而著稱。源泉有來自地獄谷的引來泉水和本館地界內自噴的 7 種泉水。其中，“愈之湯”、“萬病之湯”、“鬼之湯”、“美人之湯”、“熱之湯”五大功效豐富的溫泉為自有源泉。第一滝本館擁有在登別溫泉獨一無二的珍貴泉水，可供您 24 小時隨時享用。另外還有卡拉 OK、遊戲室等娛樂設備，照顧到一家大小的不同需要。

前往交通：- "Waku-Waku-go" 巴士單程票價 (成人/小童) 每位約 JPY500 (只限酒店住客，車費於酒店辦理退房時繳付)

<http://www.takimotokan.co.jp/access/access1.html>

(冬季行車時間約 2 小時 30 分) ← 所有行車時間及班次，謹供參考，一切資料均以巴士公司最後公佈為準

札幌市上車點：JR 札幌駅前(南口側) 札幌巴士車站 4 號站開出 → 14:00；到達登別第一滝本館 → 約 16:30

登別第一滝本館開出：→ 早上 10:00；到達 JR 札幌駅前(南口側) 札幌巴士車站 4 號站 → 約 12:30



5 天 4 晚

組別	酒店 星級	3 晚 札幌市酒店住宿 (不包早餐)	1 晚 溫泉酒店住宿 (包早餐及晚餐)	出發日期	成人 / 小童(每位) HK\$			小童不佔床 HK\$	
					◆ 雙人床房 (佔半房)	◆ 標準雙人房 (佔半房)	加床		
AB	4	Hotel Gracery Sapporo [HOGRSA] www.wh-rsv.com/ JR 札幌駅前對面	+	Daiichi Takimotokan 登別第一滝本館 [DATAWE] 酒店星級 (4) www.takimotokan.co.jp 溫泉區設有酒店車往札幌市 約 2 小時車程 (單程車費約 YEN 500)	03/2	\$13,499	\$13,799	\$13,599	\$12,499
					05/2	\$12,999	\$13,599	\$13,399	\$11,699
					09/2	\$10,399	\$11,599	\$11,399	\$8,999
BB	4	Best Western Hotel Fino Sapporo [BEWEFS] www.bestwestern.com JR 札幌駅步行 2 分鐘	+	Daiichi Takimotokan 登別第一滝本館 [DATAWE] 酒店星級 (4) www.takimotokan.co.jp 溫泉區設有酒店車往札幌市 約 2 小時車程 (單程車費約 YEN 500)	03/2	\$13,799	\$14,099	\$13,899	\$12,499
					05/2	\$13,199	\$13,699	\$13,599	\$11,699
					09/2	\$10,999	\$11,799	\$11,499	\$8,999
CB	5	Sheraton Hotel Sapporo [SHESPK] www.sheraton-sapporo.com JR 新札幌駅步行 2 分鐘	+	Daiichi Takimotokan 登別第一滝本館 [DATAWE] 酒店星級 (4) www.takimotokan.co.jp 溫泉區設有酒店車往札幌市 約 2 小時車程 (單程車費約 YEN 500)	03/2	\$14,499	\$15,099	\$14,499	\$12,499
					05/2	\$13,699	\$14,299	\$13,699	\$11,699
					09/2	\$12,099	\$12,699	\$12,099	\$8,999
DB	4	Cross Hotel Sapporo [CROSPK] www.crosshotel.com/eng_sapporo JR 札幌駅步行 5 分鐘	+	Daiichi Takimotokan 登別第一滝本館 [DATAWE] 酒店星級 (4) www.takimotokan.co.jp 溫泉區設有酒店車往札幌市 約 2 小時車程 (單程車費約 YEN 500)	03/2	\$15,299	\$16,499	\$16,299	\$12,499
					05/2	\$14,499	\$15,699	\$15,499	\$11,699
					09/2	\$11,999	\$13,199	\$12,999	\$8,999

備註欄：- ① 可自行調配札幌市酒店及溫泉酒店的住宿次序 ② 小童不佔床價格：札幌市酒店住宿 (不包早餐)；溫泉酒店住宿 (包早餐及晚餐)

出發日期：03/2/11, 05/2/11, 09/2/11

備註：

- ◆ 去程及回程只限乘坐日本航空(JL)營運之航班
- ◆ 每房最多可容納 3 位成人或 2 位成人及 1 位小童入住
- ◆ 雙人床客房(Semi Double Room)：面積較標準雙人客房(Standard Twin Room)為細，房內只提供 1 張 4 尺床及不設加床；並只限 2 位客人入住，敬請留意
- ◆ “雙人房+加床”為 2 張雙人床或 1 張雙人床加床或 3 張單人床
- ◆ 根據個別國家酒店規定，如顧客未滿 18 歲而未有父母同行，其訂房須待酒店覆核及回覆作實，否則須取消訂位
- ◆ 以上所有之酒店額外優惠只適用於每房最多 2 位享用；如客人於住宿期間未能享用，則視作放棄
- ◆ 出發前一天下午七時前將以電郵形式傳遞其電子機票及酒店房單副本至客人之電郵
- ◆ 以上行程安排一經確定，恕不退款或作任何更改
- ◆ 此價目表只作參考之用，團費可能因外幣、機票、酒店價格浮動而更改，確定團費均以報名當時為準
- ◆ 以上價目不包括任何機場稅、機場安檢費、燃油附加費及其他應付稅項；如航空公司調整有關之燃油附加費，客人須補回或可取回差額。(此稅項另加每位全程 \$40 手續費)
- ◆ 以上酒店星級僅供參考
- ◆ 確保消費者權益，詳情請參閱機票+酒店套票報名及責任細則